

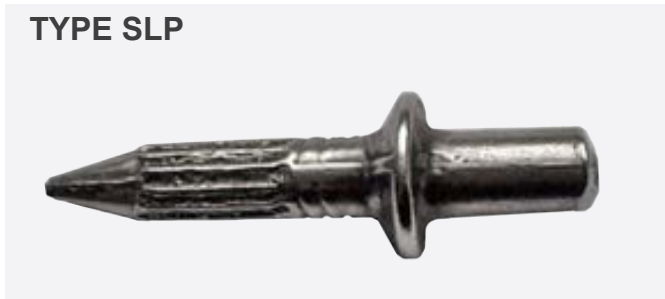
SMSLP



FIXING PIN

Special hardened nail for use in concrete.

TYPE SLP



ADVANTAGES

- Simple and fast installation with a hammer. No predrilling required.
- Use with setting tool for safe and secure installation.
- Grooved shaft. Version with or without metric thread end.

FUNCTIONING

- Direct hammer-in installation.

EINSCHLAGNAGEL

Besonders gehärteter Nagel für Einsatz in Beton.

VORTEILE

- Einfache und schnelle Montage durch einschlagen. Kein Vorbohren notwendig.
- Für sichere Anwendung mit Setzwerkzeug.
- Rillen Schaft. Version mit oder ohne metrischen Gewindeende.

FUNKTIONSWEISE

- Kann sofort im Beton eingeschlagen werden.

KOŁKI SZPILKOWE

Specjalny utwardzany gwóźdź do stosowania w betonie.

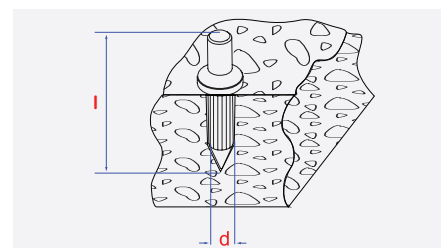
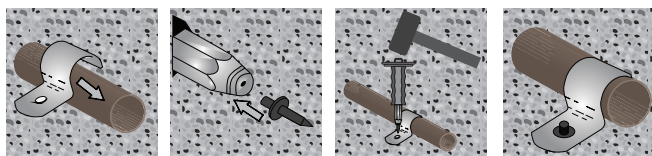
ZALETY

- Prosty i szybki montaż młotkiem. Nie wymaga wiercenia.
- Do montażu za pomocą odpowiednich narzędzi.
- Trzon żłobiony. Wersja z metrycznym gwintem i wersja gładka.

FUNKCJONOWANIE

- Montaż za pomocą młotka.

INSTALLATION SCHEME - SCHEMAT MONTAŻU



Electrical fixings



Fixing pin
Einschlagnagel
Kołki szpilkowe

size	pgb code	EAN13	
4x18	SMSLP340018 SS	5902134712871	200



Fixing pin
Einschlagnagel
Kołki szpilkowe

size	pgb code	EAN13	
6x18	SMSLP360018 ZS	5410439350433	200
6x25	SMSLP360025 ZS	5902134719054	200



Fixing pin
Setzwerkzeug
Kołki szpilkowe

size	pgb code	EAN13	
4	SMSLP300004 SS	5902134801742	1
6	SMSLP300006 SS	5902134719047	1