

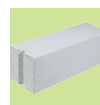
SM00P



NYLON WALL PLUG WITHOUT COLLAR

Wall plug without collar, for use with chipboard screws and other wood screws.

TYPE P



ADVANTAGES

- The anti-rotation wings prevent the plug from rotating in the drill hole.
- Quick and easy installation.
- Improved S-shaped slot design allows excellent fixing in all solid building materials and also in perforated bricks.

FUNCTIONING

- Pre-positioned and push-through installation.
- When turning in the screw, the plug expands in 2 directions, providing a secure anchoring in solid materials.
- The required screw length = plug length + board material thickness + fixture thickness + 1x screw diameter.

NYLON SPREIDPLUG ZONDER BOORD

Standaard plug voor gebruik in combinatie met spaanderplaat Schroeven en houtdraadbouten

VOORDELEN

- Vleugels verhinderen dat de plug meedraait in het boorgat.
- Snelle en makkelijke installatie van de plug.
- Vernieuwd design zorgt voor sterke verankering in alle volle bouwstoffen.

TOEPASSING

- Voorsteekmontage / Doorsteekmontage.
- Bij het indraaien van de schroef zet de plug uit en zorgt voor een ideale verankering in volle bouwmaterialen.
- De lengte van de schroef wordt bepaald door de lengte van de plug + eventuele dikte van de pleisterlaag + dikte van het aanbouwdeel + 1x de schroefdiameter.

CHEVILLE NYLON À EXPANSION SANS COLLERETTE

Cheville standard, à utiliser avec des vis pour panneaux agglomérés et tirefonds

AVANTAGES

- Les ergots empêchent la rotation de la cheville.
- Installation facile et rapide.
- Version améliorée pour un ancrage encore plus élevé dans toute matière de base pleine.

APPLICATION

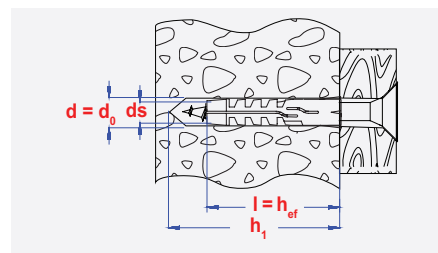
- Installation affleurante / Installation traversante.
- Pendant le montage de la vis, la cheville s'écarte dans 2 directions et garantit un ancrage sûr dans le matériel de base plein.
- La longueur de la vis est déterminée par la longueur de la cheville + l'épaisseur du plâtre + l'épaisseur de la pièce à fixer + 1x le diamètre de la cheville.

INSTALLATION SCHEME




INFO

d	l	d ₀	h ₁	d _s	h _{ef}
[mm]	[mm]	[mm]	[mm]	[mm]	[mm]
4	20	4	25	2,0-3,0	20
5	25	5	35	3,0-4,0	25
6	30	6	40	4,0-5,0	30
7	35	7	45	4,0-5,0	35
8	40	8	55	4,5-6,0	40
10	50	10	70	6,0-8,0	50
12	60	12	80	8,0-10	60
14	70	14	90	10-12	70
16	80	16	100	12-14	80




Carton box packing - Kartonverpakking - Boîte carton

size	pgb code	EAN13	
4x20	SM00P304 N	5902134712215	200
5x25	SM00P305 N	5902134711485	200
6x30	SM00P306 N	5902134711492	100
7x35	SM00P307 N	5902134712222	100
8x40	SM00P308 N	5902134711508	100
10x50	SM00P310 N	5902134711515	50
12x60	SM00P312 N	5902134711522	25
14x70	SM00P314 N	5902134711539	20
16x80	SM00P316 N	5902134711546	10




Window box packing - Vensterdoos - Boîte à fenêtre

size	pgb code	EAN13	
4x20	SM00PE04 N	5902134713922	200
5x25	SM00PE05 N	5902134713939	200
6x30	SM00PE06 N	5902134713946	100
7x35	SM00PE07 N	5902134713953	100
8x40	SM00PE08 N	5902134713960	100
10x50	SM00PE10 N	5902134713977	50
12x60	SM00PE12 N	5902134713984	25
14x70	SM00PE14 N	5902134713991	20
16x80	SM00PE16 N	5902134714004	10



PRO-box

size	pgb code	EAN13	
6x30	SM00PD06 N	5902134723488	2500
8x40	SM00PD08 N	5902134723495	1400
10x50	SM00PD10 N	5902134723501	800
12x60	SM00PD12 N	5902134723518	400

LOADS - BELASTINGEN - CHARGES

Recommended loads for a single anchor. ¹⁾

Maximaal aanbevolen belasting voor één anker.

Charges maximales recommandées pour un ancrage simple.

Type P			4x20	5x25	6x30	8x40	10x50 ²⁾	12x60 ²⁾	14x70 ²⁾	16x80 ²⁾
Diameter screw / Schroefdiameter / Diamètre vis	ø	[mm]	3	4	5	6	8	10	12	12
Min. edge distance / Min. randafstand / Distance au bord min.	C _{min}	[mm]	20	25	30	40	50	60	70	80
Concrete / Beton / Béton	C20/25	[kN]	0,11	0,29	0,4	0,79	1,88	3,01	4,46	5
Solid brick / Volle baksteen / Brique pleine	≥ Mz 12	[kN]	0,1	0,27	0,37	0,78	-	-	-	-
Vertical perforated brick / Geperforeerde baksteen / Brique perforée	≥ Hlz12	[kN]	-	-	-	0,17	-	-	-	-
Sand-lime solid brick / Volle kalkzandsteen / Brique silico-calcaire pleine	≥ KS 12	[kN]	0,1	0,27	0,37	0,81	0,93	-	-	-
Aerated concrete / Cellenbeton / Béton cellulaire	≥ PP4, PB4(G4)	[kN]	-	-	-	0,04	0,1	0,22	0,21	-

¹⁾ including / inclusief / inclusif safety factor 5.

²⁾ Hex coach screw / houtdraadbout / Tirefond DIN571.