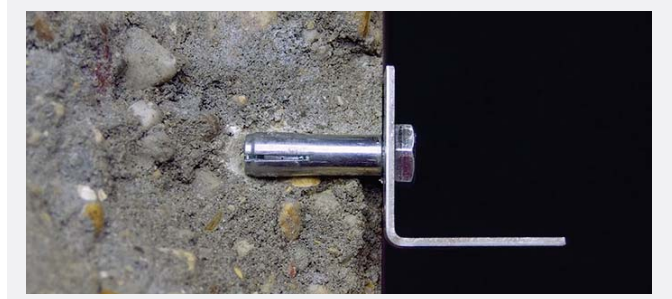


## DROP-IN ANCHOR

Internally threaded anchor for simple hammer-in installation. Available in zinc plated steel and stainless steel A4.

### TYPE IA



### ADVANTAGES

- Due to its small dimensions it is suitable to use in concrete supports with small thickness.
- Internal metric thread allows the use of standard metric screws and threaded rods.
- The anchor allows temporary fixings, it is flush to the surface.

### FUNCTIONING

- Pre-positioned installation.
- Drill a hole as in the table and hammer in the anchor. Use the correct setting tool to drive in the steel cone and the anchor will expand.
- The setting tool must sit on the rim of the anchor to ensure correct expansion.

## INSLAGANKER

Inslaganker met metrische binnendraad. Verkrijgbaar in elektrolytisch verzinkt staal en inox A4.

### VOORDELEN

- Geschikt voor bevestiging van bouten en draadstangen.
- Beperkte installatiediepte vermindert de montagetijd.
- Het inslaganker is geschikt voor tijdelijke bevestigingen, de huls zit mooi vlak tegen de ondergrond.

### TOEPASSING

- Voorsteekmontage.
- Het anker met behulp van een hamer inslaan. Daarna het juiste montagehulpstuk gebruiken en de conus van het anker inslaan zodat de plug zich volledig kan spreiden.
- Het montagehulpstuk moet volledig tegen de rand van het anker zitten om een correcte spreiding te garanderen.

## CHEVILLE MÉTALLIQUE À FRAPPER

Cheville à frapper métallique à filet métrique. Disponible en acier zingué et inox A4.

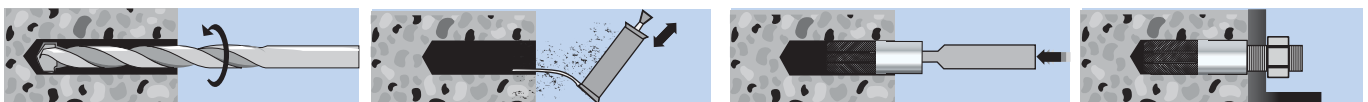
### AVANTAGES

- Pour utilisation avec des vis et tiges filet métrique.
- Profondeur d'installation limitée pour un gain de temps aux montage.
- La douille de frappe autorise la dépose et la réinstallation de la pièce fixée

### APPLICATION

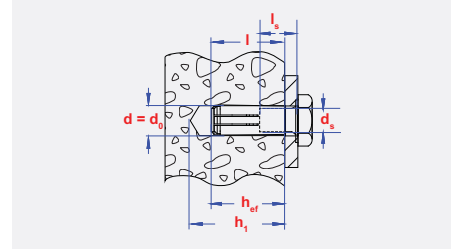
- Installation affleurante.
- Monter l'ancrage à l'aide d'un marteau. Ensuite, frapper l'outil de pose pour enfoncer le cône.
- Contrôle visuel de montage: l'outil de pose doit se trouver contre le bord de la cheville.

### INSTALLATION SCHEME



INFO

$d_s$ [mm]	$l$ [mm]	$d_0$ [mm]	$h_1$ [mm]	$l_s$ [mm]	$h_{ef}$ [mm]
M 6	25	8	30	11	25
M 8	30	10	35	13	30
M 10	40	12	45	15	40
M 12	50	15	55	19	50
M 16	65	20	70	25	65
M 20	80	25	85	33	80



Carton box packing - Kartonverpakking - Boîte carton

size	pgb code	EAN13	
M 6x25	SM0IA306 Z	5902134708744	100
M 8x30	SM0IA308 Z	5902134708751	100
M 10x40	SM0IA310 Z	5902134708768	50
M 12x50	SM0IA312 Z	5902134708775	50
M 16x65	SM0IA316 Z	5902134708782	25
M 20x80	SM0IA320 Z	5902134708799	25



Window box packing - Vensterdoos - Boîte à fenêtre

size	pgb code	EAN13	
M 6x25	SM0IAE06 Z	5902134706481	50
M 8x30	SM0IAE08 Z	5902134706498	50
M 10x40	SM0IAE10 Z	5902134706504	25
M 12x50	SM0IAE12 Z	5902134706511	20
M 16x65	SM0IAE16 Z	5902134706528	10

Heavy duty fixings



Carton box packing - Kartonverpakking - Boîte carton

size	pgb code	EAN13	
M 6x25	SM0IA306 A4	5902134722627	100
M 8x30	SM0IA308 A4	5902134722634	100
M 10x40	SM0IA310 A4	5902134722641	50
M 12x50	SM0IA312 A4	5902134722658	50
M 16x65	SM0IA316 A4	5902134722665	25
M 20x80	SM0IA320 A4	5902134722672	25



Carton box packing - Kartonverpakking - Boîte carton

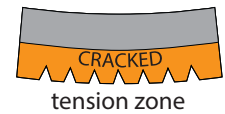
size	pgb code	EAN13	
M 6	SM0IP306 Z	5902134723396	1
M 8	SM0IP308 Z	5902134723402	1
M 10	SM0IP310 Z	5902134723419	1
M 12	SM0IP312 Z	5902134723426	1
M 16	SM0IP316 Z	5902134723433	1
M 20	SM0IP320 Z	5902134723440	1

## LOADS - BELASTINGEN - CHARGES

Recommended loads for a single anchor. <sup>1)</sup>

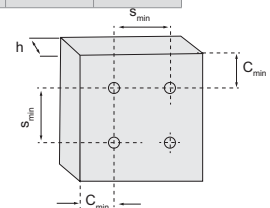
Maximaal aanbevolen belasting voor één anker.

Charges maximales recommandées pour un ancrage simple.



Type IA / IA1 (A4)			M 6	M 8	M10	M12	M16	M20
Min. thickness of concrete member / Min. betondikte / Epaisseur min. du béton	$h_{min}$	[mm]	80	80	80	100	130	160
Characteristic spacing / Karakteristieke h.o.h.-afstand / Distance entre-axes caractéristique	$s_{cr}$	[mm]	200	200	200	200	260	320
Characteristic edge distance / Karakteristieke randafstand / Distance au bord caractéristique	$C_{cr}$	[mm]	150	150	150	150	195	240
Type IA								
Cracked and uncracked concrete / Gescheurd en niet-gescheurd beton / Béton fissuré et non fissuré	C20/25 up to C50/60	[kN]	0,53	0,98	1,96	2,00	4,28	5,25
Type IA1 (A4)								
Cracked and uncracked concrete / Gescheurd en niet-gescheurd beton / Béton fissuré et non fissuré	C20/25 up to C50/60	[kN]	0,29	0,54	0,88	1,37	3,08	4,17

<sup>1)</sup> For multiple use for non-structural applications in concrete according to / volgens / suivant ETA-15/0122. Including partial safety factor  $\gamma_F=1,4$  / Inclusief veiligheidsfactor / Inclusif coefficient partiel de sécurité.



compression zone



## LOADS - BELASTINGEN - CHARGES

Recommended loads for a single anchor. <sup>1)</sup>

Maximaal aanbevolen belasting voor één anker.

Charges maximales recommandées pour un ancrage simple.

Type IA			M 6	M 8	M10	M12	M16	M20
Min. spacing / Min h.o.h.-afstand / Distance entre-axes min.	$s_{min}$	[mm]	60	90	90	100	130	160
Min. edge distance / Min. randafstand / Distance au bord min.	$C_{min}$	[mm]	105	105	140	175	230	280
Min. thickness of concrete member / Min. betondikte / Epaisseur min. du béton	$h_{min}$	[mm]	100	100	100	100	130	160
Characteristic spacing / Karakteristieke h.o.h.-afstand / Distance entre-axes caractéristique	$s_{cr}$	[mm]	50	60	80	100	130	160
Characteristic edge distance / Karakteristieke randafstand / Distance au bord caractéristique	$C_{cr}$	[mm]	75	90	120	150	195	240
Tension load / Trekbelasting / Traction								
Uncracked concrete / Niet-gescheurd beton / Béton non fissuré	C20/25	[kN]	1,7	- <sup>2)</sup>	4,1	- <sup>2)</sup>	6,8	12,0
Uncracked concrete / Niet-gescheurd beton / Béton non fissuré	C30/37	[kN]	1,8	- <sup>2)</sup>	4,3	- <sup>2)</sup>	7,1	12,5
Uncracked concrete / Niet-gescheurd beton / Béton non fissuré	C40/50	[kN]	1,8	- <sup>2)</sup>	4,4	- <sup>2)</sup>	7,4	12,9
Uncracked concrete / Niet-gescheurd beton / Béton non fissuré	C50/60	[kN]	1,9	- <sup>2)</sup>	4,5	- <sup>2)</sup>	7,6	13,2
Shear load / Afschuifbelasting / Cisaillement <sup>3)</sup>								
Uncracked concrete / Niet-gescheurd beton / Béton non fissuré	C20/25	[kN]	4,6	8,3	13,3	19,3	35,9	56,0

<sup>1)</sup> For use in non-cracked concrete - option 7, according to / volgens / suivant ETA-15/0594

Including partial safety factors  $\gamma_{MP}$  and  $\gamma_F$  / Inclusief veiligheidsfactoren / Inclusif coefficient partiel de sécurité.

<sup>2)</sup> Pull-out failure is not decisive / Anker uittrekken is niet doorslaggevend / La rupture par extraction/glisement n'est pas décisive.

<sup>3)</sup> Steel quality 8.8 / Staalkwaliteit 8.8 / Acier 8.8.

