

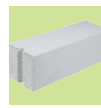
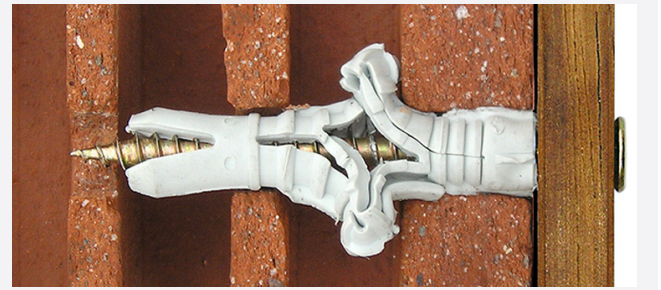
SMOLP



NYLON MULTIFUNCTIONAL PLUG WITHOUT COLLAR, LONG VERSION

Strong plug, for use with chipboard screws, wood screws and spacer screws.

TYPE LP



ADVANTAGES

- The anti-rotation wings prevent the plug from rotating in the drill hole.
- The expansion-free plug neck helps to prevent damage to tiles and plaster.
- Extended expansion zone to ensure an excellent grip also in soft building materials

FUNCTIONING

- Pre-positioned and push-through installation.
- When turning in the screw, the plug expands, providing a secure anchoring in solid and soft building materials.
- The required screw length = plug length + board material thickness + fixture thickness + 1x screw diameter.

NYLON MULTIFUNCTIONELE PLUG ZONDER BOORD, LANGE VERSIE

Sterke plug voor gebruik in combinatie met spaanderplaat Schroeven, houtdraadbouten en afstandschroeven.

VOORDELEN

- Vleugels verhinderen dat de plug meedraait in het boorgat.
- De spreiddruk aan de kraag blijft erg beperkt waardoor er geen schade aan pleister- en tegelwerk is.
- De geometrie van de plug zorgt voor optimale grip en hoge uittrekwaarden.

TOEPASSING

- Voorsteekmontage / Doorsteekmontage.
- Bij het indraaien van de schroef zet de plug uit en zorgt voor een ideale verankering in volle en geperforeerde bouwmaterialen.
- De lengte van de schroef wordt bepaald door de lengte van de plug + eventuele dikte van de pleisterlaag + dikte van het aanbouwdeel + 1x de schroefdiameter.

CHEVILLE MULTIFONCTIONNELLE NYLON SANS COLLERETTE, VERSION LONGUE

Cheville solide à utiliser avec des vis pour panneaux agglomérés, tirefonds et vis de montage à distance.

AVANTAGES

- Les ergots empêchent la rotation de la cheville.
- La partie lisse sous la tête ne s'écarte pas et évite d'endommager le carrelage et le plâtre.
- La géométrie garantit une résistance optimale.

APPLICATION

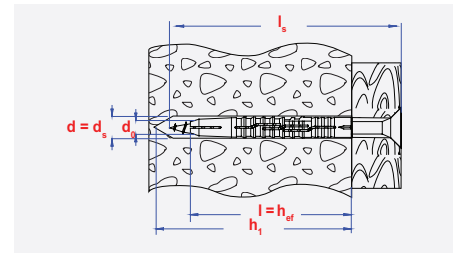
- Installation affleurante / Installation traversante.
- Pendant le montage de la vis, la cheville s'écarte et garantit un ancrage sûr dans le matériel de base plein et creux.
- La longueur de la vis est déterminée par la longueur de la cheville + l'épaisseur du plâtre + l'épaisseur de la pièce à fixer + 1x le diamètre de la cheville.

INSTALLATION SCHEME



INFO


d	l	d ₀	h ₁	d _s	h _{ef}
[mm]	[mm]	[mm]	[mm]	[mm]	[mm]
6	50	6	65	4,0-5,0	50
8	60	8	75	4,5-6,0	60
10	70	10	85	6,0-8,0	70
6	50	6	65	4,0-5,0	50
8	60	8	75	4,5-6,0	60
10	70	10	85	6,0-8,0	70




Carton box packing - Kartonverpakking - Boîte carton



Window box packing - Vensterdoos - Boîte à fenêtre

size	pgb code	EAN13	
6x50	SM0LP306050 N	5902134709505	100
8x60	SM0LP308060 N	5902134709512	100
10x70	SM0LP310070 N	5902134709529	50

size	pgb code	EAN13	
6x50	SM0LPE06050 N	5902134705750	50
8x60	SM0LPE08060 N	5902134703701	50
10x70	SM0LPE10070 N	5902134703725	50

LOADS - BELASTINGEN - CHARGES

Recommended loads for a single anchor. ¹⁾

Maximaal aanbevolen belasting voor één anker.

Charges maximales recommandées pour un ancrage simple.

Type LP			6x50	6x50 ²⁾	8x60	8x60 ²⁾	10x70 ²⁾
Diameter screw / Schroefdiameter / Diamètre vis	ø	[mm]	5	5	6	6	8
Concrete / Beton / Béton	C20/25	[kN]	0,32	0,37	0,38	0,53	1,08
Solid brick / Volle baksteen / Brique pleine	≥ Mz 12	[kN]	0,25	0,5	0,26	0,41	0,78
Vertical perforated brick / Geperforeerde baksteen / Brique perforée	≥ Hlz12	[kN]	0,23	0,18	0,26	0,2	0,21
Sand-lime solid brick / Volle kalkzandsteen / Brique silico-calcaire pleine	≥ KS 12	[kN]	0,27	0,46	0,35	0,53	1,01
Sand-lime hollow brick / Holle kalkzandsteen / Brique silico-calcaire creuse	≥ KS 12	[kN]	0,24	0,54	0,45	0,37	0,83
Aerated concrete / Cellenbeton / Béton cellulaire	≥ PP4, PB4(G4)	[kN]	0,03	0,05	0,11	0,11	0,15

¹⁾ including / inclusief / inclusif safety factor 5.

²⁾ Hex coach screw / houtdraadbout/ Tirefond DIN571.