

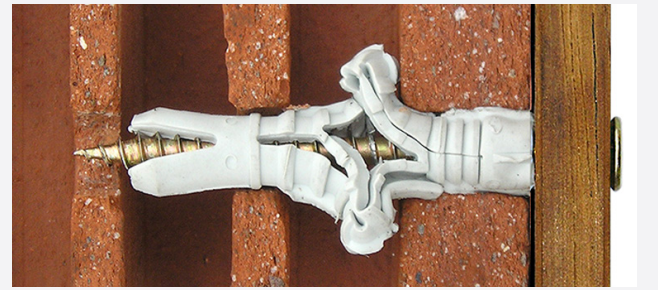
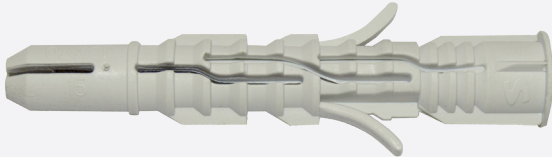
SMLBP



NYLON MULTIFUNCTIONAL PLUG WITH COLLAR, LONG VERSION

Strong plug, for use with chipboard screws, wood screws and spacer screws. The rim prevents the plug from slipping into the drill hole.

TYPE LBP



ADVANTAGES

- The anti-rotation wings prevent the plug from rotating in the drill hole.
- The expansion-free plug neck helps to prevent damage to tiles and plaster.
- Extended expansion zone to ensure an excellent grip also in soft building materials

FUNCTIONING

- Pre-positioned and push-through installation.
- When turning in the screw, the plug expands, providing a secure anchoring in solid and soft building materials.
- The required screw length = plug length + board material thickness + fixture thickness + 1x screw diameter.

NYLON MULTIFUNCTIONELE PLUG MET BOORD, LANGE VERSIE

Sterke plug voor gebruik in combinatie met spaanderplaat Schroeven, houtdraadbouten en afstandschroeven.

VOORDELEN

- Vleugels verhinderen dat de plug meedraait in het boorgat.
- De spreiddruk aan de kraag blijft erg beperkt waardoor er geen schade aan pleister- en tegelwerk is.
- De geometrie van de plug zorgt voor optimale grip en hoge uittrekwaarden.

TOEPASSING

- Voorsteekmontage / Doorsteekmontage.
- Bij het indraaien van de schroef zet de plug uit en zorgt voor een ideale verankering in volle en geperforeerde bouwmaterialen.
- De lengte van de schroef wordt bepaald door de lengte van de plug + eventuele dikte van de pleisterlaag + dikte van het aanbouwdeel + 1x de schroefdiameter.

CHEVILLE MULTIFONCTIONNELLE NYLON AVEC COLLERETTE, VERSION LONGUE

Cheville solide à utiliser avec des vis pour panneaux agglomérés, tirefonds et vis de montage à distance.

AVANTAGES

- Les ergots empêchent la rotation de la cheville.
- La partie lisse sous la tête ne s'écarte pas et évite d'endommager le carrelage et le plâtre.
- La géométrie garantit une résistance optimale.

APPLICATION

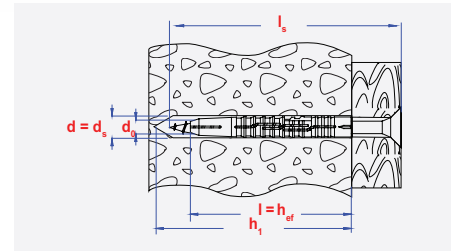
- Installation affleurante / Installation traversante.
- Pendant le montage de la vis, la cheville s'écarte et garantit un ancrage sûr dans le matériel de base plein et creux.
- La longueur de la vis est déterminée par la longueur de la cheville + l'épaisseur du plâtre + l'épaisseur de la pièce à fixer + 1x le diamètre de la cheville.

INSTALLATION SCHEME



INFO

| d | l | d ₀ | h ₁ | d _s | h _{ef} |
|------|------|----------------|----------------|----------------|-----------------|
| [mm] | [mm] | [mm] | [mm] | [mm] | [mm] |
| 6 | 50 | 6 | 65 | 4,0-5,0 | 50 |
| 8 | 60 | 8 | 75 | 4,5-6,0 | 60 |
| 10 | 70 | 10 | 85 | 6,0-8,0 | 70 |



Carton box packing - Kartonverpakking - Boîte carton



Window box packing - Vensterdoos - Boîte à fenêtre

| size | pgb code | EAN13 | |
|-------|---------------|---------------|-----|
| 6x50 | SMLBP306050 N | 5902134722092 | 100 |
| 8x60 | SMLBP308060 N | 5902134719597 | 100 |
| 10x70 | SMLBP310070 N | 5902134719603 | 50 |

| size | pgb code | EAN13 | |
|-------|---------------|---------------|----|
| 6x50 | SMLBPE06050 N | 5,90213E+12 | 50 |
| 8x60 | SMLBPE08060 N | 5902134720692 | 50 |
| 10x70 | SMLBPE10070 N | 5902134720708 | 25 |

LOADS - BELASTINGEN - CHARGES

Recommended loads for a single anchor. ¹⁾

Maximaal aanbevolen belasting voor één anker.

Charges maximales recommandées pour un ancrage simple.

| Type LBP | | | 6x50 | 6x50 ²⁾ | 8x60 | 8x60 ²⁾ | 10x70 ²⁾ |
|--|----------------|------|------|--------------------|------|--------------------|---------------------|
| Diameter screw / Schroefdiameter / Diamètre vis | ø | [mm] | 5 | 5 | 6 | 6 | 8 |
| Concrete / Beton / Béton | C20/25 | [kN] | 0,32 | 0,37 | 0,38 | 0,53 | 1,08 |
| Solid brick / Volle baksteen / Brique pleine | ≥ Mz 12 | [kN] | 0,25 | 0,5 | 0,26 | 0,41 | 0,78 |
| Vertical perforated brick / Geperforeerde baksteen / Brique perforée | ≥ Hlz12 | [kN] | 0,23 | 0,18 | 0,26 | 0,2 | 0,21 |
| Sand-lime solid brick / Volle kalkzandsteen / Brique silico-calcaire pleine | ≥ KS 12 | [kN] | 0,27 | 0,46 | 0,35 | 0,53 | 1,01 |
| Sand-lime hollow brick / Holle kalkzandsteen / Brique silico-calcaire creuse | ≥ KS 12 | [kN] | 0,24 | 0,54 | 0,45 | 0,37 | 0,83 |
| Aerated concrete / Cellenbeton / Béton cellulaire | ≥ PP4, PB4(G4) | [kN] | 0,03 | 0,05 | 0,11 | 0,11 | 0,15 |

¹⁾ including / inclusief / inclusif safety factor 5.

²⁾ Hex coach screw / houtdraadbout/ Tirefond DIN571.