

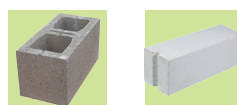
SMLPL



LONG NYLON PLUG WITH LONG EXPANSION ZONE

Long plug with long expansion zone for optimal anchoring in all building materials. For use with chipboard screws and hexagon lag screws.

TYPE LPL



ADVANTAGES

- Anti-rotation rims under the head prevent the plug from rotating while mounting the screw.
- The integrated screw block system prevents the plug from expanding prematurely.
- Strong knot expansion for high performance on different profiles.

FUNCTIONING

- Push-through installation.
- When turning in the screw, the plug expands in 4 directions, providing a secure anchoring in solid and soft building materials.
- The required screw length = plug length + board material thickness + fixture thickness + 1x screw diameter.

LANGE NYLON PLUG MET GROTE SPREIDZONE

Lange plug met lange spreidzone voor optimale verankering in geperforeerde bouwstoffen.

VOORDELEN

- Sterke ribben onder de kop zorgen dat de plug niet meedraait.
- Speciale geometrie voorkomt het voortijdig uitzetten van de plug bij het indraaien van de schroef.
- Knoopvorming voor optimale verankering in holle bouwstoffen.

TOEPASSING

- Doorsteekmontage.
- De 4 spreidzones zorgen voor een optimale verankering in alle situaties: bij volle bouwstoffen zet de plug uit en in holle bouwstoffen vormt ze een knoop.
- De lengte van de schroef wordt bepaald door de lengte van de plug + eventuele dikte van de pleisterlaag + dikte van het aanbouwdeel + 1x de schroefdiameter.

CHEVILLE VERSION LONGUE AVEC LONGUE EXPANSION

Cheville version longue à longue expansion pour un ancrage optimal dans des matériaux de base creux.

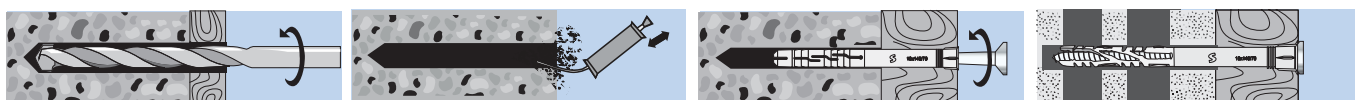
AVANTAGES

- Les rainures sous la tête empêchent la rotation de la cheville.
- La butée interne évite l'expansion prématurée de la cheville lors de l'installation.
- Expansion par verrouillage dans des matériaux creux.

APPLICATION

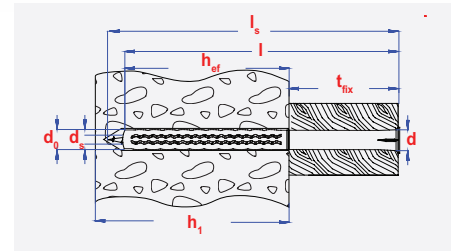
- Installation traversante.
- L'expansion à quatre directions garantit une résistance optimale: dans des matériaux pleins elle s'écarte, dans les matériaux creux elle forme un noeud.
- La longueur de la vis est déterminée par la longueur de la cheville + l'épaisseur du plâtre + l'épaisseur de la pièce à fixer + 1x le diamètre de la cheville.

INSTALLATION SCHEME




INFO

d	l	d ₀	h ₁	d _s	l _s	h _{ef}	t _{fix}
[mm]	[mm]	[mm]	[mm]	[mm]	[mm]	[mm]	[mm]
8	80	8	80	5,0-6,0	85	70	10
8	100	8	80	5,0-6,0	105	70	30
8	120	8	80	5,0-6,0	125	70	50
10	80	10	80	6,0-8,0	85	70	10
10	100	10	80	6,0-8,0	105	70	30
10	120	10	80	6,0-8,0	125	70	50




Carton box packing - Kartonverpakking - Boîte carton

size	pgb code	EAN13	
8x80	SMLPL308080 N	5902134718187	50
8x100	SMLPL308100 N	5902134718194	50
8x120	SMLPL308120 N	5902134718200	50
10x80	SMLPL310080 N	5902134718217	50
10x100	SMLPL310100 N	5902134718224	50
10x120	SMLPL310120 N	5902134718231	50



Window box packing - Vensterdoos - Boîte à fenêtre

size	pgb code	EAN13	
8x80	SMLPLE08080 N	5902134718026	25
8x100	SMLPLE08100 N	5902134718033	25
8x120	SMLPLE08120 N	5902134718040	25
10x80	SMLPLE10080 N	5902134718057	25
10x100	SMLPLE10100 N	5902134718064	25
10x120	SMLPLE10120 N	5902134718071	25

LOADS - BELASTINGEN - CHARGES

Recommended loads for a single anchor. ¹⁾

Maximaal aanbevolen belasting voor één anker.

Charges maximales recommandées pour un ancrage simple.

Type LPL			ø 8
Diameter screw / Schroefdiameter / Diamètre vis	ø	[mm]	6
Concrete / Beton / Béton	C20/25	[kN]	1,62
Solid brick / Volle baksteen / Brique pleine	≥ Mz 12	[kN]	0,5
Vertical perforated brick / Geperforeerde baksteen / Brique perforée	≥ Hlz12	[kN]	0,2

¹⁾including / inclusief / inclusif safety factor 5.