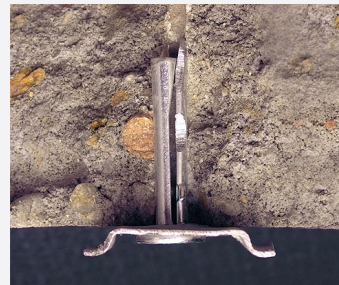




CEILING NAIL ANCHOR

Fast to install ceiling anchor.

TYPE PSA



ADVANTAGES

- Easy and quick installation.
- Reduced drilling depth combined with hammer-in installation.
- Two hit zones for easy and secure installation: first the nail head and then the expansion pin.

FUNCTIONING

- Push-through installation.
- The anchor is driven into the drill hole by using a hammer until it is firmly set. Do not hit the expansion pin at this stage.
- When the anchor is set, drive the expansion pin in flush to the nail head. The anchor will expand.

PLAFONDSLANKER

Plafondslaganker met nagel.

VOORDELEN

- Snelle en eenvoudige installatie.
- Beperkte installatiediepte voor snelle montage.
- Eenvoudige controle: bij een correcte montage ligt het anker vlak met het aanbouwdeel.

TOEPASSING

- Doorsteekmontage.
- Bij de montage eerst de plafondbegel inslaan, zonder de spreidwiel te raken. Daarna pas de spreidwiel inslaan.
- Het anker wordt geforceerd gespreid en garandeert een stevige verankering.

ANCRAGE DE FRAPPE POUR PLAFONDS

Cheville à frapper pour plafonds.

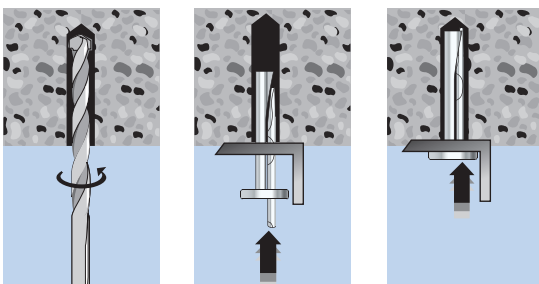
AVANTAGES

- Installation simple et rapide.
- Profondeur d'installation limitée pour un montage rapide et simple.
- Contrôle facile: lorsque la cheville est bien posée, elle est contre la pièce à fixer.

APPLICATION

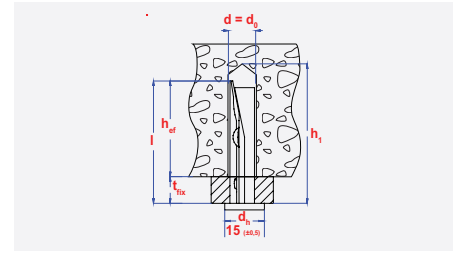
- Installation traversante.
- Lorsque le clou est introduit dans le trou, ne pas frapper la tige. Après frapper la tige et le clou s'expande contre le trou.
- L'expansion forcée garantit un ancrage sûr dans le béton.

INSTALLATION SCHEME



INFO


d	l	d ₀	h ₁	h _{ef}	t _{fix}
[mm]	[mm]	[mm]	[mm]	[mm]	[mm]
6	35	6	45	32	4,5
6	65	6	75	32	35




Carton box packing - Kartonverpakking - Boîte carton



Window box packing - Vensterdoos - Boîte à fenêtre

size	pgb code	EAN13	
6x35	SMPSA306035 Z	5902134708638	100
6x65	SMPSA306065 Z	5902134708645	100

size	pgb code	EAN13	
6x35	SMPSAE06035 Z	5902134705453	25
6x65	SMPSAE06065 Z	5902134705460	25

LOADS - BELASTINGEN - CHARGES

Recommended loads for a single anchor. ¹⁾

Maximaal aanbevolen belasting voor één anker.

Charges maximales recommandées pour un ancrage simple.

Type PSA			ø 8
Concrete / Beton / Béton	C20/25	[kN]	1,60

¹⁾including / inclusief / inclusif safety factor 5.