

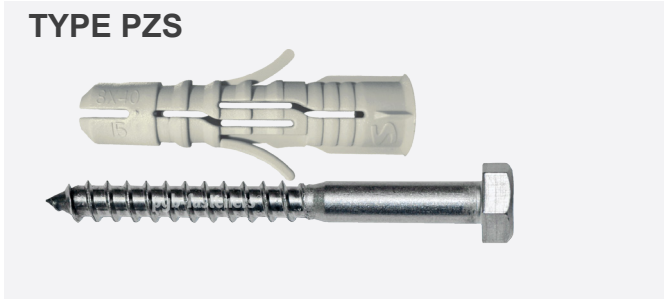
# SMPZS



## MULTIFUNCTIONAL PLUG WITH HEX LAG SCREW

Strong nylon plug type BP with hexagon lag screw DIN 571.

### TYPE PZS



### ADVANTAGES

- The anti-rotation wings prevent the plug from rotating in the drill hole.
- The expansion-free plug neck helps to prevent damage to tiles and plaster.
- The plug's geometry offers high load-bearing capacities in solid and semi-solid building materials.

### FUNCTIONING

- Pre-positioned and push-through installation.
- When turning in the screw, the plug expands, providing a secure anchoring in solid and soft building materials.

## MULTIFUNCTIONELE PLUG MET HOUTDRAADBOUT

Sterke plug type BP met zeskantschroef.

### VOORDELEN

- Vleugels verhinderen dat de plug meedraait in het boorgat.
- De spreiddruk aan de kraag blijft erg beperkt waardoor er geen schade aan pleister- en tegelwerk is.
- De geometrie van de plug zorgt voor optimale grip en hoge uittrekwaarden.

### TOEPASSING

- Voorsteekmontage / Doorsteekmontage.
- Bij het indraaien van de schroef zet de plug uit en zorgt voor een ideale verankering in volle en geperforeerde bouwmaterialen.

## CHEVILLE MULTIFONCTIONNELLE AVEC TIREFOND

Cheville solide type BP avec vis à tête hexagonale.

### AVANTAGES

- Les ergots empêchent la rotation de la cheville.
- La partie lisse sous la tête ne s'écarte pas et évite d'endommager le carrelage et le plâtre.
- La géométrie garantit une résistance optimale.

### APPLICATION

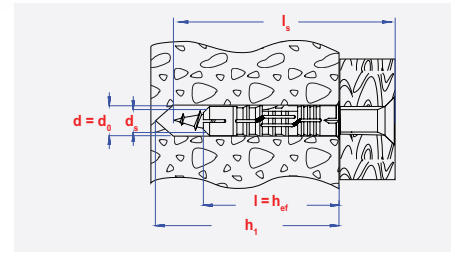
- Installation affleurante / Installation traversante.
- Pendant le montage de la vis, la cheville s'écarte et garantit un ancrage sûr dans le matériel de base plein et creux.

### INSTALLATION SCHEME



INFO

d	l	d <sub>0</sub>	h <sub>1</sub>	d <sub>s</sub>	l <sub>s</sub>	h <sub>ef</sub>	t <sub>fix</sub>
[mm]	[mm]	[mm]	[mm]	[mm]	[mm]	[mm]	[mm]
*10	50	10	65	6	60	50	10
*10	50	10	65	6	80	50	30
*10	50	10	65	6	100	50	50
12	60	12	75	8	70	60	10
12	60	12	75	8	80	60	20
12	60	12	75	8	90	60	30
12	60	12	75	8	100	60	40
12	60	12	75	8	120	60	60
12	60	12	75	8	140	60	80
12	60	12	75	8	160	60	100
14	70	14	90	10	80	70	10
14	70	14	90	10	100	70	30
14	70	14	90	10	120	70	50
14	70	14	90	10	140	70	70
14	70	14	90	10	160	70	90
14	70	14	90	10	180	70	110
14	70	14	90	10	200	70	130



<sup>\*)</sup> Do not belong to ETA approval.  
 Behoort niet tot de ETA keuring.  
 N'est pas inclus dans l'ATE.



Carton box packing - Kartonverpakking - Boîte carton

size	pgb code	EAN13	
12x60/8x70	SMPZS308070 NZN	5902134719610	25
12x60/8x80	SMPZS308080 NZN	5902134710754	20
12x60/8x90	SMPZS308090 NZN	5902134719627	20
12x60/8x100	SMPZS308100 NZN	5902134710761	15
12x60/8x120	SMPZS308120 NZN	5902134710778	15
12x60/8x140	SMPZS308140 NZN	5902134719634	10
12x60/8x160	SMPZS308160 NZN	5902134719641	10
14x70/10x80	SMPZS310080 NZN	5902134719658	10
14x70/10x100	SMPZS310100 NZN	5902134710785	10
14x70/10x120	SMPZS310120 NZN	5902134710792	10
14x70/10x140	SMPZS310140 NZN	5902134719665	20
14x70/10x160	SMPZS310160 NZN	5902134719672	20
14x70/10x180	SMPZS310180 NZN	5902134719689	20
14x70/10x200	SMPZS310200 NZN	5902134719696	20



Window box packing - Vensterdoos - Boîte à fenêtre


size	pgb code	EAN13	
*10x50/6x60	SMPZSE06060 NZN	5902134704500	25
*10x50/6x80	SMPZSE06080 NZN	5902134704517	25
*10x50/6x100	SMPZSE06100 NZN	5902134704524	25
12x60/8x70	SMPZSE08070 NZN	5902134720494	20
12x60/8x80	SMPZSE08080 NZN	5902134704531	20
12x60/8x90	SMPZSE08090 NZN	5902134720500	15
12x60/8x100	SMPZSE08100 NZN	5902134704548	15
12x60/8x120	SMPZSE08120 NZN	5902134704555	15
12x60/8x140	SMPZSE08140 NZN	5902134720517	10
12x60/8x160	SMPZSE08160 NZN	5902134720685	10
14x70/10x80	SMPZSE10080 NZN	5902134720524	10
14x70/10x100	SMPZSE10100 NZN	5902134704562	10
14x70/10x120	SMPZSE10120 NZN	5902134704579	10
14x70/10x140	SMPZSE10140 NZN	5902134720531	20
14x70/10x160	SMPZSE10160 NZN	5902134720548	20
14x70/10x180	SMPZSE10180 NZN	5902134720555	20
14x70/10x200	SMPZSE10200 NZN	5902134720562	20

**LOADS - BELASTINGEN - CHARGES**

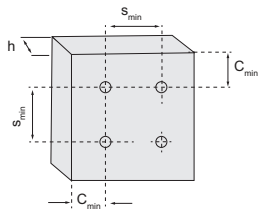
Recommended loads for a single anchor. <sup>1)</sup>  
 Maximaal aanbevolen belasting voor één anker.  
 Charges maximales recommandées pour un ancrage simple.

Type PZS			12x60	14x70
Diameter screw / Schroefdiameter / Diamètre vis	ø	[mm]	8	10
Min. spacing / Min h.o.h.-afstand / Distance entre-axes min.	s <sub>min</sub>	[mm]	100	100
Min. edge distance / Min. randafstand / Distance au bord min.	C <sub>min</sub>	[mm]	60	60
Min. thickness of concrete member / Min. betondikte / Epaisseur min. du béton	h <sub>min</sub>	[mm]	100	100
Cracked concrete / Gescheurd beton / Béton fissuré	≥ C16/20	[kN]	0,60	0,60
Solid brick / Volle baksteen / Brique pleine	≥ Mz 12	[kN]	1,4	1,4

CE 1488 / 14  
 pgb-Polska sp. z.o.o.



1488-CPR-0230/Z  
 SMART frame anchors  
 ETA-10/0392  
 ETAG 020-1 / 10mm  
 European Technical Approval  
 For use in concrete and solid or perforated masonry and AAC for non-structural applications. Use categories a, b, c and d.



<sup>1)</sup>According to / volgens / suivant ETA-10/0392.  
 Including partial safety factors / Inclusief veiligheidsfactoren / Inclusif coefficient partiel de sécurité