

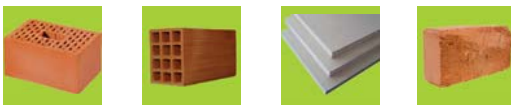
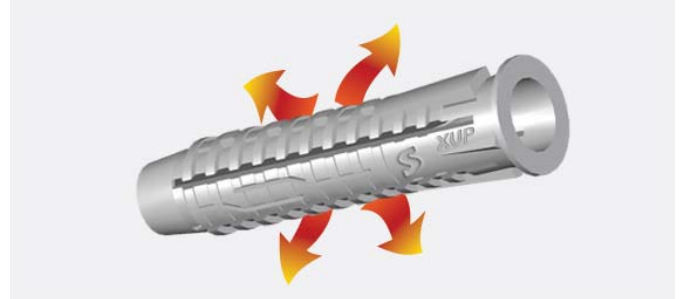
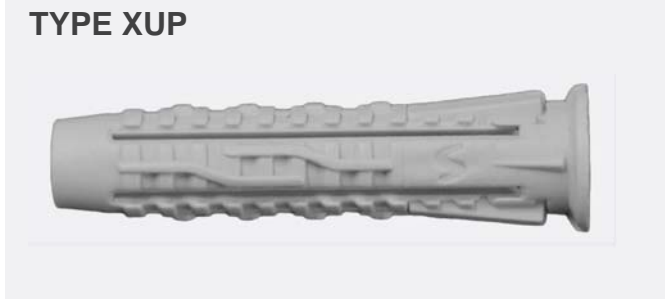
SMXUP



NYLON UNIVERSAL PLUG WITH COLLAR

A universal nylon plug with excellent results in all construction materials. It is ideal for fixings in hollow and perforated base materials. For use with chipboard screws and other wood screws.

TYPE XUP



ADVANTAGES

- The anti-rotation wings prevent the plug rotating in the drill hole. The collar prevents the plug from slipping into the drill hole.
- The expansion-free plug neck helps to prevent damage to tiles and plaster.
- 4-side expansion, assuring an optimum behaviour in all building materials.

FUNCTIONING

- Pre-positioned and push-through installation.
- The 4 expansion zones assure optimum hold in all situations: expansion by pressure in solid materials and knot expansion in hollow supports.
- The required screw length = plug length + board material thickness + fixture thickness + 1x screw diameter.

NYLON UNIVERSEELPLUG MET BOORD

Universeelplug met viervoudige spreidzone voor maximale grip, geschikt voor toepassing in alle bouwmaterialen.

VOORDELEN

- De vleugels onder de kop verhinderen dat de plug meedraait in het boorgat. De kraag voorkomt dat de plug in holle ruimtes valt.
- De spreiddruk aan de kraag blijft erg beperkt waardoor er geen schade aan pleister- en tegelwerk is.
- Unieke geometrie maakt het mogelijk om de plug te gebruiken in elk bouw-materiaal.

TOEPASSING

- Voorsteekmontage / Doorsteekmontage.
- De 4 spreidzones zorgen voor een optimale verankering in alle situaties: bij volle bouwstoffen zet de plug uit en in holle bouwstoffen vormt ze een knoop.
- De lengte van de schroef wordt bepaald door de lengte van de plug + eventuele dikte van de pleisterlaag + dikte van het aanbouwdeel + 1x de schroefdiameter.

CHEVILLE UNIVERSELLE AVEC COLLERETTE

Cheville universelle à collerette à 4 zones d'expansion, pour tout matériau.

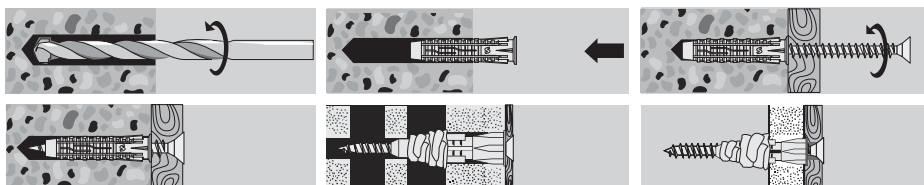
AVANTAGES

- Les ergots empêchent la rotation de la cheville.
- La partie lisse sous la tête ne s'écarte pas et évite d'endommager le carrelage et le plâtre.
- La cheville s'écarte dans les matériaux pleins, et forme un noeud dans les matériaux creux. La Large collerette l'empêche de glisser dans le trou.

APPLICATION

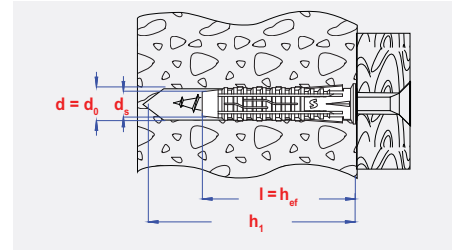
- Installation affleurante / Installation traversante.
- L'expansion à quatre directions garantit une résistance optimale: dans les matériaux pleins elle s'écarte, dans les matériaux creux elle forme un noeud.
- La longueur de la vis est déterminée par la longueur de la cheville + l'épaisseur du plâtre + l'épaisseur de la pièce à fixer + 1x le diamètre de la cheville.

INSTALLATION SCHEME



INFO

| d | l | d ₀ | h ₁ | d _s | h _{ef} |
|------|------|----------------|----------------|----------------|-----------------|
| [mm] | [mm] | [mm] | [mm] | [mm] | [mm] |
| 5 | 25 | 5 | 35 | 3,0-4,0 | 25 |
| 6 | 30 | 6 | 40 | 4,0-5,0 | 30 |
| 8 | 40 | 8 | 50 | 4,5-6,0 | 40 |
| 10 | 50 | 10 | 70 | 6,0-8,0 | 50 |
| 12 | 60 | 12 | 80 | 8,0-10 | 60 |
| 14 | 70 | 14 | 90 | 10-12 | 70 |



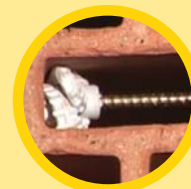
Carton box packing - Kartonverpakking - Boîte carton



Window box packing - Vensterdoos - Boîte à fenêtre

| size | pgb code | EAN13 | |
|-------|---------------|---------------|-----|
| 5x25 | SMXUP305025 N | 5902134724515 | 200 |
| 6x30 | SMXUP306030 N | 5902134724522 | 200 |
| 8x40 | SMXUP308040 N | 5902134724539 | 200 |
| 10x50 | SMXUP310050 N | 5902134724546 | 100 |
| 12x60 | SMXUP312060 N | 5902134724553 | 50 |
| 14x70 | SMXUP314070 N | 5902134724560 | 25 |

| size | pgb code | EAN13 | |
|-------|---------------|---------------|-----|
| 5x25 | SMXUPE05025 N | 5902134724577 | 100 |
| 6x30 | SMXUPE06030 N | 5902134724584 | 100 |
| 8x40 | SMXUPE08040 N | 5902134724591 | 100 |
| 10x50 | SMXUPE10050 N | 5902134724607 | 50 |
| 12x60 | SMXUPE12060 N | 5902134724614 | 25 |
| 14x70 | SMXUPE14070 N | 5902134724621 | 20 |



LOADS - BELASTINGEN - CHARGES

Recommended loads for a single anchor. ¹⁾

Maximaal aanbevolen belasting voor één anker.

Charges maximales recommandées pour un ancrage simple.

| Type XUP | | | 6x30 | 8x40 | 10x50 ²⁾ |
|--|----------------|------|------|------|---------------------|
| Diameter screw / Schroefdiameter / Diamètre vis | ø | [mm] | 4,0 | 6,0 | 8,0 |
| Concrete / Beton / Béton | C20/25 | [kN] | 0,52 | 1,27 | 1,55 |
| Solid brick / Volle baksteen / Brique pleine | ≥ Mz 12 | [kN] | 0,25 | 0,80 | 0,85 |
| Vertical perforated brick / Geperforeerde baksteen / Brique perforée | ≥ Hlz12 | [kN] | 0,13 | 0,13 | 0,34 ³⁾ |
| Sand-lime solid brick / Volle kalkzandsteen / Brique silico-calcaire pleine | ≥ KS 12 | [kN] | 0,48 | 1,15 | 1,28 |
| Sand-lime hollow brick / Holle kalkzandsteen / Brique silico-calcaire creuse | ≥ KS 12 | [kN] | 0,39 | 0,66 | 0,76 |
| Aerated concrete / Cellenbeton / Béton cellulaire | ≥ PP4, PB4(G4) | [kN] | 0,04 | 0,13 | 0,14 |
| Plasterboard / Gipskarton / Plaque de plâtre | 12,5mm | [kN] | - | 0,08 | - |

¹⁾ including / inclusief / inclusif safety factor 5.

²⁾ Hex coach screw / houtdraadbout / Tirefond DIN571.

³⁾ Chipboard screw 6mm / spaanderplaat Schroef 6mm / vis agglo 6mm